



## Das schwere Garment-Dyed Unisex-T-Shirt

**Relaxed Fit**

**XXS → 3XL**

**240 GSM**

### Description

1x1-Rippstrick am Halsausschnitt  
 Nackenband aus Oberstoff  
 Eingesetzte Ärmel  
 Doppelabsteppung an Ärmelenden und unterem Saum  
 Leicht texturierter Griff durch Wascheffekt  
 Verwaschene Optik an den Nähten  
 Stückgefärbt (Garment dyed): Jedes Teil ist ein Unikat, leichte Farbabweichungen sind möglich  
 Druckempfehlungen beachten

### Composition

Shell - Singlejersey  
 100% Cotton - Organic Open End Carded - 240.0 GSM  
 Am Stück vorgewaschen , Am Stück gefärbt

### Care instruction

Wash similar colours together, no ironing on print, wash and iron inside out.



### Herkunftsland

Weaving : Bangladesch  
 Dyeing : Bangladesch  
 Assembly : Bangladesch

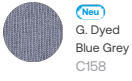


Colors

---



**Neu**  
G. Dyed  
Purple Love  
C161



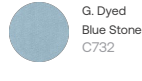
**Neu**  
G. Dyed  
Blue Grey  
C158



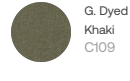
**Neu**  
G. Dyed  
Misty Grey  
C157



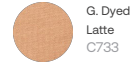
**Neu**  
G. Dyed  
Anthracite  
C162



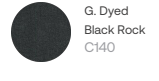
G. Dyed  
Blue Stone  
C732



G. Dyed  
Khaki  
C109

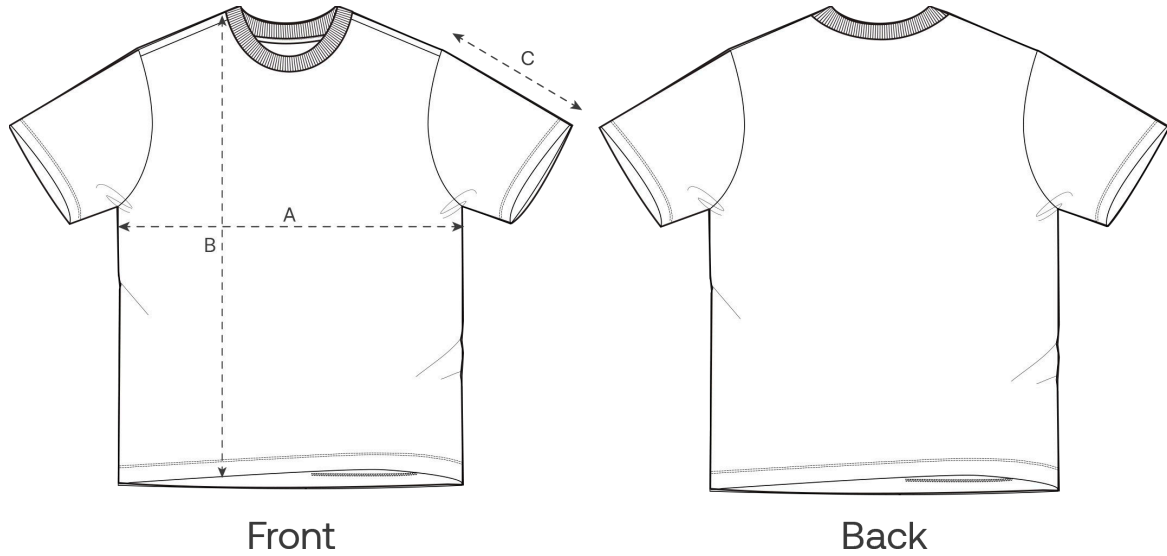


G. Dyed  
Latte  
C733



G. Dyed  
Black Rock  
C140

Size Guide



Measurement in cm	XXS	XS	S	M	L	XL	XXL	3XL
A - Half Chest	50	52	54	58	61	64	68	72
B - Body Length	65	68	72	76	78	80	82	84
C - Sleeve Length	21	22	23.5	25	25.5	26	26.5	27

Packing

Sizes	XXS	XS	S	M	L	XL	XXL	3XL
Pieces / bag	5	5	5	5	5	5	5	5
Pieces / box	25	50	50	50	50	50	50	25

Umweltauswirkungen

Bitte beachten Sie, dass die folgende Tabelle Daten für einen Erwachsenen in Größe M zeigt.

Kohlenstoffemissionen in kg CO <sub>2</sub> -eq	Natural Raw	Eco-heather	Weißes & Buntes	Heathers*
From cradle to gate <sup>1</sup>	-	-	3.71	-
From cradle to grave <sup>2</sup>	-	-	6.42	-

Wasserverbrauch in m <sup>3</sup>	Natural Raw	Eco-heather	Weißes & Buntes	Heathers*
From cradle to gate <sup>1</sup>	-	-	3.05	-
From cradle to grave <sup>2</sup>	-	-	4.77	-

1 - Von der Rohstoffherstellung bis zu dem Zeitpunkt, an dem die Kleidung den Hersteller verlässt. 2 - Von der Rohstoffgewinnung bis zum Ende der Lebensdauer des Produkts. \* Ausgenommen Heather Haze.