



## Der Oversized Garment-Dyed Unisex-Hoodie

**Oversized**

**XXS → 3XL**

**380 GSM**

### Description

Doppellagige Kapuze aus Oberstoff  
 Nackenband mit Fischgrätmuster  
 Halbmond aus Oberstoff im Nacken  
 Flache gleichfarbige Kordel  
 Eingesetzte Ärmel  
 2x1-Rippstrick an Ärmelbündchen und unterem Saum  
 Durchgehend zweifach abgesteppt  
 Verblasste Nähte für einen gewaschenen Look  
 Garment dyed (stückgefärbt): Jedes Teil ist einzigartig, leichte Farbabweichungen sind möglich  
 Druckempfehlungen beachten

### Composition

Shell - Aufgerautes Sweatshirt  
 100% gekämmte ringgesponnene Bio-Baumwolle - 380.0 GSM  
 Am Stück gefärbt

### Care instruction

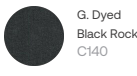
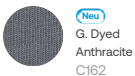
Wash similar colours together, no ironing on print, wash and iron inside out.



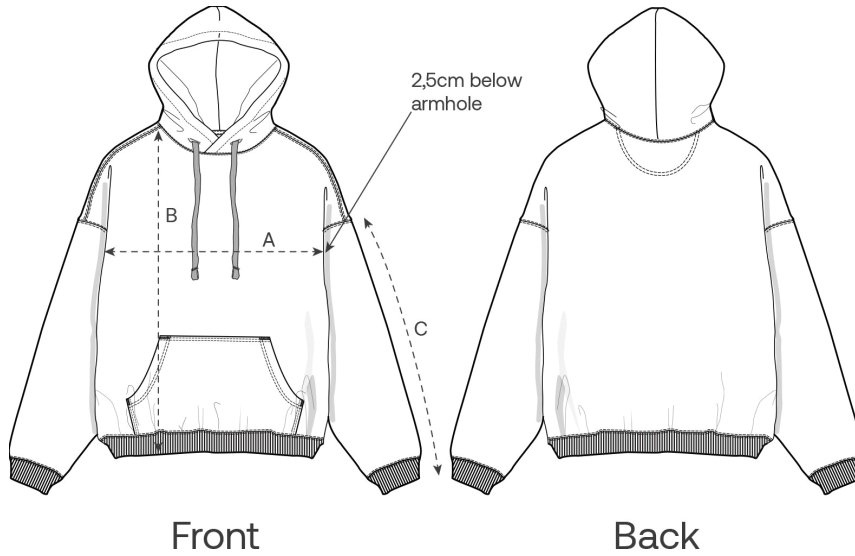
### Herkunftsland

Weaving : Bangladesch  
 Dyeing : Bangladesch  
 Assembly : Bangladesch

Colors



Size Guide



Measurement in cm	XXS	XS	S	M	L	XL	XXL	3XL
A - Half Chest	59.5	61.5	63.5	67.5	70.5	73.5	77.5	81.5
B - Body Length	60	63	68	72	74	76	78	80
C - Sleeve Length	50	52	56.5	59	61	61.5	62	62

Packing

Sizes	XXS	XS	S	M	L	XL	XXL	3XL
Pieces / bag	5	5	5	5	5	5	5	5
Pieces / box	10	20	20	20	20	20	20	10

Umweltauswirkungen

Bitte beachten Sie, dass die folgende Tabelle Daten für einen Erwachsenen in Größe M zeigt.

Kohlenstoffemissionen in kg CO <sub>2</sub> -eq	Natural Raw	Eco-heather	Weißes & Buntes	Heathers*
From cradle to gate <sup>1</sup>	-	-	10.5	-
From cradle to grave <sup>2</sup>	-	-	13.9	-

Wasserverbrauch in m <sup>3</sup>	Natural Raw	Eco-heather	Weißes & Buntes	Heathers*
From cradle to gate <sup>1</sup>	-	-	8.21	-
From cradle to grave <sup>2</sup>	-	-	10.4	-

1 - Von der Rohstoffherstellung bis zu dem Zeitpunkt, an dem die Kleidung den Hersteller verlässt. 2 - Von der Rohstoffgewinnung bis zum Ende der Lebensdauer des Produkts. \* Ausgenommen Heather Haze.