



DAMEN T-SHIRTS

STTWI12 - STELLA ROUNDER SLUB

Damen Flammengarn T-Shirt mit gerollten Ärmeln

Normale Passform

- einteilige Ärmel
- Schmale Doppelabsteppung am Ausschnitt
- Faltete den Ärmel mit einer Naht gesichert
- Schmale Doppelabsteppung am unterem Saum
- Schlitz seitlich nach unten

Shell : Slub Single Jersey , 100% gekämmte ringgesponnene Bio-Baumwolle ,
Panel Washed , 130 GSM

WHITES



WHITE

COLORS



BLACK

BUTTER

FRENCH NAVY

LAVENDER

Printing Specifications

Eignet sich für alle Drucktechniken. Mehr Informationen finden Sie auf unserer Website.

Certifications & memberships



Organic
Certified by Control Union
CU 919434

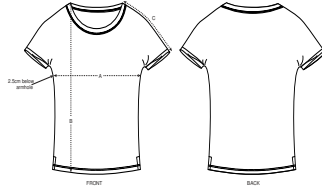


Wash Instructions

Wash similar colours together, do not iron on print, wash and iron inside out. Reshape while damp, lay flat to dry



STANLEY/STELLA



SIZES		XS	S	M	L	XL
A	Half Chest	45.5	48	51	54	57
B	Body Length	62	64	66	68	69
C	Sleeve Length	19.5	20	21	21.5	22

PACKING

SIZES	XS	S	M	L	XL
PCS/BAG	5	5	5	5	5
PCS/BOX	100	100	100	100	100